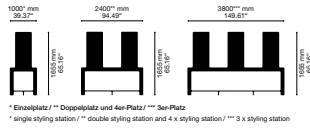


FRISIER  
PLÄTZE  
STYLING  
STATIONS

Friseurplätze  
Styling stations  
Coffeuses  
Tocafones  
Friseurplätzen

# OLYMP Square



Frisierplätze OLYMP  
Styling stations Square  
Coffeuses  
Tocadores  
Frisörplattor

# Räume profiliert gestalten. Maximise space. And create style.

© Ausgewogene Geometrie – in zeitloser Qualität und Vielfalt // Einzel-, Doppel- oder Dreierplatz wand-/freistehend oder Viererplatz freistehend, inklusive Steckdosen, optional mit Edelstahlfußstütze und Föhnring verchromt, in vier verschiedenen Dekoren: Frontweiß, Olivenbaum, Wenge Repro, Eiche Milano dunkel //

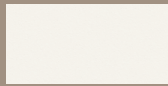
© Balanced geometry – timeless quality and variety // Single, double or triple styling station wall- or freestanding or 4 x styling station freestanding, with power sockets, optional with stainless steel footrest and chrome-plated hair dryer ring, available in four different decors: High gloss white, olive tree, wenge, Milano darkly oak //

© Géométrie équilibrée – qualité classique et diversifier // Coffeuse avec un, deux ou trois places ou quatre places en murale ou centrale, avec prises électriques, en option avec repose-pied en acier inoxydable et anneau support sèche-chair chrome, en quatre décors différents: Façade blanche, olivier, wengé, chêne Milano foncé //

© Geometría equilibrada – independiente en calidad y variedad // Tocador individual, doble o triple o puesto cuádruple en ejecución independiente, inclusive enchufes, opcional con reposapiés de acero inoxidable y soporte cromado para secador, en cuatro diferentes colores: blanco frontal, color oliva, wengue repro, roble Milano oscuro //

© Harmonisk geometri – i tidlös kvalitet och mångfald // Frisörplats individuellt, dubbel eller triple plats eller fristaende med fyra plats, inklusive eluttag, alternativt med fotstöd i rostfritt stål och fönhållare i krom, i fyra olika dekorer: högljanssvitt, olivträ, wenge repro, ek Milano mörkt //

## FEATURES



Frontweiß // High gloss white



Olivenbaum // Olive tree



Wenge Repro // Wenge repro



Eiche Milano dunkel // Milano darkly oak



Friseurplätze  
Styling stations  
Coiffeuses  
Tocadores  
Friseurplattor

# OLYMP Silence

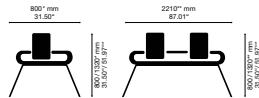


## FEATURES



Esche furniert Wenge gebeizt //  
Ash veneered wood

90 // 91



\* Einzelplatz / \*\* Doppelplatz  
\* Single styling station / \*\* Double styling station

© Preisgekröntes Design – edler Retrostyle // Wandhängender Einzel- oder Doppelplatz, freistehend als Einzel-, Doppel- oder Viererplatz, Esche furniert wengefarbig, aufklappbarer Edelstahlspiegel, optional Föhnring, Steckdosen, Handtaschenablage, Schublade, freistehende Fußstütze //

© Prize-winning design – elite retro style // Wall-mounted single or double styling station, freestanding as single, double or 4x styling station, ash veneered wood, hinged stainless-steel mirror, optional hair dryer ring, power sockets, handbag shelf, drawer, freestanding footrest //

© Un design primé – la noblesse du style rétro // Coiffeuse murale une ou deux places, centrale une, deux ou quatre places, placage de frêne couleur wengé, miroir inox rabattable, en option: anneau support séchoir, prises électriques, repose-sac, tiroir, repose-pied rapporté chromé //

© Diseño premiado – estilo retro refinado // Tocador individual o doble de fijación a la pared; en ejecución independiente, puesto individual, doble o cuádruple, chapado en fresno color wenge, espejo de acero inoxidable desplegable, opcionalmente con anillo para secador de mano, enchufes, bandeja para bolsos, cajón, reposapiés independiente //

© Prisbelönt design – ädel Retro-stil // Vägghängd enkel- eller dubbelplats. Fristående som enkel- eller dubbelplats eller med fyra platser. Wengéfärgad fanerad ask. Uppfällbar spegel av rostfritt stål. Föhnring, eluttag, handduksförvaring, låda som tillbehör. Fristående fotstöd //



reddot design award



Frisierplätze  
Styling stations  
Coffeuses  
Tocadores  
Frisörplattor

650 mm  
25.59"  
1000 mm  
39.37"  
1800 mm  
70.87"

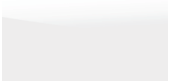
# OLYMP Unique



## FEATURES



Hochglanz Schwarz lackiert//  
Black high polished varnish



Hochglanz Weiß lackiert//  
White high polished varnish



Barock-Dekor// Baroque Decor

⊙ **Uneingeschränktes Raumerlebnis – in imposanter Größe //**  
Wandhängender Einzelplatz mit 2,20 Meter oder 2,50 Meter Höhe,  
Ablage wahlweise mit Glas- oder Acrylauflage, Föhnring und  
Handtaschenhaken, mit oder ohne Anbaufußstütze, in schwarzem  
oder weißem Hochglanzlack, optional mit barockem Dekor //

⊙ **Unlimited spatial experience – in imposing size //** Wall-mounted  
single styling station, 2,20 meters or 2,50 metres high, shelf with  
option of glass or acryllian surface, hair dryer holder and handbag  
hook, with or without detachable footrest, in black or white high  
gloss paint, with baroque decor as an option //

⊙ **Un espace vivant illimité – aux dimensions impressionnantes //**  
Coffeuse murale une place de 2,20 m ou 2,50 m de haut, espace  
de rangement avec au choix une tablette de verre ou acrylique,  
anneau pour sèche-cheveux et crochet sac à main, avec ou sans  
repose-pied séparé, laqué ultra-brillant noir ou blanc, baroque  
décor en option //

⊙ **Sensación de espacio ilimitada – en tamaño imponente //**  
Tocador individual de fijación a la pared con una altura de 2,20  
metros o 2,50 metros, repisa con superficie de vidrio o acrílico,  
anillo para secador y gancho de bolso, opcionales con o sin  
reposapiés adosado, barnizado brillante en color negro o blanco,  
con barroco adorno opcionales //

⊙ **Oinskränkt utrymmeskänsla – imponerande storlek //**  
Vägghängd sparsmakad med 2,20 meters eller 2,50 meters höjd,  
förvaringsutrymme valfritt med glasstöd eller akryl, fönring och  
handväska kroken, med eller utan påbyggnadsfotstöd, i svart eller  
 vitt höglanslack, som tillval med barock inredning //



Friseurplätze  
Styling stations  
Coffeuses  
Tocadores  
Friseurplabou

# OLYMP Balance



Frisierplätze OLYMP  
Styling stations Balance  
Coffeuses  
Tocadores  
Frisierplätze

# Stil bewusst machen. Our materials. Your statement.

© Pure Eleganz – beste Funktion // Wandhängender Einzel- oder freistehender Doppelplatz, Seitenwangen Alu gebürstet, Beton natur, Raucherschiebe, Vintage Oak oder Vulkanschwarz, Wangen und Ablage mit Alulisenen, Ablage in Schwarz oder Weiß, optional: integriertes Funktionsmodul mit Föhnring, Steckdosen, Gardarobe, wahlweise Edelstahlfußstütze, Trittschutz aus satiniertem Glas, Handtaschenhaken //

© Pure elegance – optimal function // Single wall-mounted or double freestanding styling station, side panels in brushed aluminium, natural concrete, smoked oak, vintage oak or volcanic black, front panels and worktop with aluminium plaster strips, shelf in black or white, optional: integrated functional module with hair dryer holder, wall sockets, wardrobe, optional stainless steel footrest, handbag hook //

© L'élégance à l'état pur – une fonctionnalité parfaite // Coffeuse double ou individuelle fixée au mur, parois latérales en alu brossé, béton naturel, chêne fumé, vintage oak ou noir volcan, parois et tablettes avec lisières en alu, tablette en noir ou blanc, en option: module fonctionnel intégré avec tablettes, anneau pour sèche-cheveux, prises électriques, vestiaire, au choix avec repose-pied en acier inoxydable, crochet pour sac à main //

© Elegancia pura – el mejor funcionamiento // Tocador individual de fijación a la pared o doble independiente, costados en aluminio, hormigón natural, roble ahumado, roble antiguo o negro volcánico, paneles y repisa con refuerzos de aluminio, repisa en negro o blanco, opcional: módulo de función integrado con anillo para secador, enchufes, guardanropa, reposapiés de acero inoxidable opcional, gancho para colgar bolsos //

© Ren elegans – bästa funktion // Vägmonterad singel- eller fristående dubbelsits, sidostyckena borstat aluminium Betong natur, Ek rökt, Vintage Oak eller Vulkansvart, sidostyckena och hyllor med aluminiumlister, alternativt med inbyggd förvaringsmodul med fönring, väggtagg, garderob, valfritt med fotstöd i rostfritt stål, handväskhängare //

## FEATURES



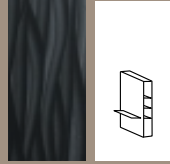
Alu gebürstet // Brushed aluminium

Beton natur // Concrete nature



Raucherschiebe // Smoked oak

Vintage Oak // Vintage oak



Vulkanschwarz // Volcano black

Funktionsmodul // Utility modules

## PRODUCT FAMILY



Senso // Senso Smart



Friseurplätze  
Styling stations  
Coffeuses  
Tocafones  
Friseurplabou

# OLYMP Bongo





Friserplåtz OLYMP  
Styling stations Dongo  
Coiffeuses  
Tocadores  
Frisorplåtzar

# Funktionalität im Unsichtbaren. Perfect look. Functionality inside.

© Expressive Kompositionen – für jeden Geschmack das Besondere // Wandhängender Einzelplatz mit verschiedenen Rahmenvarianten in Beton dunkel, Beton natur, Räucherreihe, Vintage Oak, Vulkanschwarz und gepolstert in Bezugstoff, verschiedene Glasablagen, optional Föhnring, Handtaschenhaken, integrierte Garderobe, Materialschrank mit Steckdosen, Ablagen, Edelstahlfußstütze //

© Expressive compositions – something special for every taste // Wall-mounted single styling station with various frame variations in dark concrete, natural concrete, smoked oak, vintage oak, volcano black and upholstered in fabric, various glass shelves, optional hair dryer holder, handbag hook, integrated wardrobe, material cabinet with wall sockets, shelves and stainless steel footrest //

© Des compositions expressives – l'exceptionnel pour tous les goûts // Coiffeuse murale une place avec plusieurs variantes de cadres en béton foncé, béton naturel, chêne fumé, vintage oak, noir volcan et avec revêtement, différentes tablettes en verre, en option avec anneau pour sèche-cheveux, crochet pour sac à main, vestiaire intégré, armoire de rangement avec prises électriques, tablettes, repose-pied en acier inoxydable //

© Composiciones expresivas – para cada gusto lo suyo particular // Tocador individual de fijación a la pared con diferentes variantes de marcos en Hormigón oscuro, Hormigón natural, Roble ahumado, Roble antiguo, Negro volcánico y tapizado, diferentes repisas de vidrio, anillo para secador opcional, gancho para colgar bolsos, guardarropa integrado, armario para material con enchufes, estantes, reposapiés de acero inoxidable //

© Expressiva kompositioner – till alla med särskild smak // Vägghängd enkelplats med olika ramvarianter i Betong mörk, Betong natur, Ek rikt, Vintage Oak, Vulkansvart och vadderad i kläddel, olika glasförvaringsutrymmen, fönring som tillval, handväskhållare, integrerad garderob, materialskåp med vägguttag, förvaringsutrymmen, fotstöd i rostfritt stål //

## FEATURES



Beton natur // Concrete nature



Beton dunkel // Darkly concrete



Räucherreihe // Smoked oak



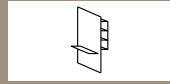
Vintage Oak // Vintage oak



Verschiedene Bezugsstoffe // Different fabrics



Vulkanschwarz // Volcano black



Funktionsmodul // Utility modules

## PRODUCT FAMILY



Sensø // Sensø Smart



Friseurplätze  
Styling stations  
Coffeuses  
Tocafores  
Friseurplabour

# OLYMP FollowUp

600 mm  
33.48"  
1000 mm  
39.37"



Frisierplätze OLYMP  
Styling stations FollowUp  
Coiffeuses  
Tocadores  
Frisierplätze

# Trends erspüren und erleben. Design evolution. Always ahead.

© OLYMP FollowUp – Seventies Revival mit großen Radien // Frisierplatz in Hochglanz schwarz oder weiß oder in Bezugsstoff gepolstert. Spiegel rechts oder links, mit oder ohne Edelstahl-Fußstütze. Ablage in verschiedenen Dekoren, optional Glasabdeckplatte für Ablage, Föhnring und Handtaschenhaken. Auf Wunsch mit integrierter Garderobe oder Funktionsmodul //

© OLYMP FollowUp – seventies revival with generous radii // Styling station with back panel in glossy black or white or upholstered finish. Mirror is mounted on the left or right. Shelf in various decor, optional with glass cover plate, hair dryer holder and handbag holder. Available with wardrobe or function module //

© OLYMP FollowUp – Renaissance des années soixante-dix avec des grands rayons // Coiffeuse avec noir ou blanc haute brillance, ou avec un tissu de revêtement. Le miroir à droite ou à gauche, avec ou sans repose-pied en inox. Tablette dépose en différents décors, disponible en option avec un support de sèche-cheveux et des crochets pour sac à main. Disponible avec placard ou module de fonction //

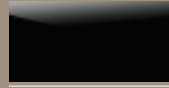
© OLYMP FollowUp – Vuelven los setenta con grandes radios // Puesto de estilismo en negro o blanco o con tejido. El espejo está a la izquierda o a la derecha, con o sin soporte de pie de acero inoxidable. Apoyo en diferentes decoraciones, disponible opcionalmente con anillo para secador de cabello y gancho para bolsos //

© OLYMP FollowUp – 70-tals revival med stora radier // Frisörplats med väggplatta i högljans svart eller vitt eller polstrad i klädselväg. Spegel valvis placerad till höger, med eller utan fotstöd i rostfritt stål. Avställningsbord i olika dekorer, som tillval med föhnring och handväskhållare //

## FEATURES



Edelstahl // Stainless steel



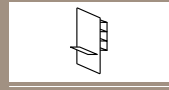
Schwarz Hochglanz // Glossy black



Edelweiß Hochglanz // Glossy white



Verschiedene Bezugsstoffe // Different fabrics



Funktionsmodul // Utility modules



Friseurplätze  
Styling stations  
Coffeuses  
Tocafones  
Friseurplaatse

# OLYMP Poet

870 mm  
34.25"  
1000 mm  
39.37"



Frisierplätze OLYMP  
Styling stations Poet  
Coiffeuses  
Tocafóres  
Frisörplátzer

# Raum für Individualisten. Design freedom.

© OLYMP Poet – kreative Veränderung in moderner Stilistik // Frisierplatz mit gerundeten Ecken, wahlweise mit Funktionsmodul. Trittschutz aus klarem oder satiniertem Spiegel. Mit oder ohne Anbaufußstütze aus Edelstahl. Austauschbare Blenden in Kuhfell-optik, Bezugsstoff oder Aluminium-Dekor sowie Glas zur individuellen Beschriftung (inklusive Deco-Marker). Ablagekorpus aus Edelstahl, optional mit Föhnring mit verschiedenen Wechseleinlagen in Blendenoptik //

© OLYMP Poet – creative change in modern form style // Styling station with rounded corners, with optional function module. Tread protection of clear or satinised mirror. With or without attached stainless steel footrest. Interchangeable decorative strips in many coverings, aluminium decor or glass for individual writing (including deco marker). Stainless steel shelf body, optionally with hair dryer holder with various changeable inserts in strips optics //

© OLYMP Poet – Un changement créatif dans une langue de formes modernes // Coiffeuse pourvu de coins arrondis, au choix avec module fonctionnel. Protection de repose-pied en miroir clair ou satiné. Avec ou sans repose-pied en inox. Caches amovibles dans de nombreux tissus, décor aluminium ou verre destinés à des marquages individuels. Corps de support de déposition en inox, en option avec support de sèche-cheveux en forme d'anneau avec différents pièces accessoires à insérer //

© OLYMP Poet – Modificaciones creativas en lenguaje moderno de formas // Puesto de estilismo con esquinas redondeadas. Apoyapié de espejo transparente o satinado. Con o sin soporte para pié adosado de acero inoxidable. Frentes recambiables con muchos tejidos de tapizado, decoración de aluminio o cristal para rotulación individual – incluyendo marcador decorativo. Cuerpo de apoyo de acero inoxidable opcional con anillo para secador de cabello con diferentes insertos recambiables //

© OLYMP Poet – kreativ förändring i modernt formspråk // Frisörplats med rundade hörn och utbytbar sidopanel med magnetfäste, med funktionsmodul som tillval. Sårskydd i klar eller satinerat spegelglas. Valvis med eller utan påbyggnadsfotstöd av rostfritt stål. Utbytbara sidopaneler i flera klädfärger, aluminiumdekor, svar i eller vitt glas för individuell text – inklusive dekoreringspenna. Stomme i rostfritt stål, som tillval med fönring med olika utbytbara inläggoljgar bolsos //

## FEATURES



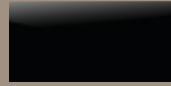
Verschiedene Bezugsstoffe // Different fabrics



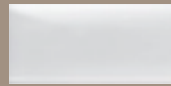
Kuhfelloptik // Upholstered with cowskin look



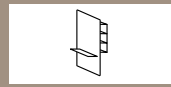
Formica aluminium spin // Formica aluminium spin



Glas schwarz // Black glass



Glas weiß // White glass



Funktionsmodul // Utility modules



Friseurplätze  
Styling stations  
Coffeuses  
Tocadores  
Friseurplaatse



# OLYMP Framework



Ⓢ Chrom und Licht – zwei emotionale Highlights in einem // Wandnaher Einzelplatz in Aluminium verchromt. Spiegel seitlich und oben mit satinierter Freisparung für integrierte Beleuchtung zur Gesichtsaufhellung. Ablage mit Föhnring, wahlweise in Grauglas oder Weißglas satiniert. Im Trittschutzbereich satiniert mit angebauter Fußstütze aus Edelstahl //

Ⓢ Chrome and Lighting – two emotional highlights in one // Wall-mounted single styling station in chrome-plated aluminium. Mirror on both sides and above with satinated cut-out for integrated lighting. Shelf with blow dryer ring in grey glass or satinated white glass. Kickpanel of satinated mirror with built-on stainless steel footrest //

Ⓢ Chrome et lumière – deux temps émotionnels forts en un // Coffeuse murale une place en aluminium chromé. Miroir sur le côté et en haut avec perforation satinée pour un éclairage intégré. Dépose avec anneau pour le sèche-cheveux, au choix en verre gris ou en verre blanc satiné. Miroir dans la zone de protection du repose-pied, satiné avec repose-pied rapporté en acier //

Ⓢ Cromo y luz – dos puntos culminantes emocionales en uno // Tocador individual cercano a la pared en aluminio cromado. Espejo lateral y superior con escotadura satinada para iluminación integrada. Apoyo con anillo para secador de cabello en cristal gris o blanco satinado. Espejo en el área de apoyapiés satinado con soporte para pies adosado de acero inoxidable //

Ⓢ Krom och ljus – två känslöbetonade höjdpunkter i ett // Vägghängande enkelplats i kromad aluminium. Spegel på båda sidor och upptill med satinerat urtag för integrerad belysning. Hylla med föhnring, i gråglas eller satinerat vitglas. Spegel satinerad i sparkskyddszonen, med påbyggt fotstöd i rostfritt stål //

## Ⓢ FEATURES



Ablage Weißglas  
satiniert // Shelf of  
satinated white glass

Ablage Grauglas //  
Shelf of grey glass



Friseurplätze  
Styling stations  
Coffeuses  
Tocafores  
Friseurplattor



# OLYMP Bracket



© Klar definierte Linien – souveränes Statement // Wandhängender Einzelplatz in Alu silber, optional Ablage mit Glasplatte, Regal mit integrierter Doppelsteckdose und Kleiderhaken, Ablagen schwarz seidenmatt lackiert, rechts mit Föhnring, optional mit Edelstahlfußstütze und beleuchtetem LED-Kranzprofil //

© Clearly defined lines – mastery statement // Wall-mounted styling station in silver aluminium. Shelf with glass as an option, rack with integrated double electric socket and coat hook, shelves black silk mat coated, hair dryer ring on the right hand, optional with stainless steel footrest and LED lighting ring profile //

© Des lignes clairement définies – de présentation souveraine // Coiffeuse individuelle fixée au mur en alu argente. Étagère avec double prises et patère, tablettes noir satinées avec à droite le support pour sèche-cheveux, en option avec repose-pied en acier inoxydable et LED couronne profilée éclairée //

© Líneas claramente definidas – declaración suprema // Puesto individual de fijación a la pared en aluminio color plata. Estante con doble enchufe integrado y colgador, repisas pintadas de negro satinado, con soporte para secador, opcional con reposapiés de acero inoxidable y LED perfil de iluminación //

© Klart definierade linjer – suveränt budskap // Vägghängd enkelplats i aluminium silver. Materialskap med inbyggd dubbelt eluttag, avställningshyllor svart sidenmatt lackerade, till höger med föhnring, alternativt med fotstöd i rostfritt stal och LED belysningsprofil //

## FEATURES



Materialregal //  
Material rack



Friseurplätze  
Styling stations  
Coffeuses  
Tocadores  
Friseurplötzer



# OLYMP Fashion Screen



Ⓞ Gläserne Facetten – edler Lifestyle // Wandhängender Einzel- oder freistehender Doppelplatz. Sicherheitsglas in Sandstrahloptik oder Schwarz mit Trittschutz in Silber. Spiegel mit Facette. Glasablage in Sandstrahloptik, Edelstahlbaufußstütze, optional mit Steckdosen, Ablagen, Föhnhalter, Beleuchtung, optional integriertes Funktionsmodul für Wandmontage //

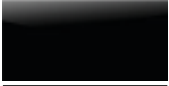
Ⓞ Glass facets – elite lifestyle // Wall-mounted single or freestanding double styling station, safety glass in sand-blasted look or black with kickstrip in silver, mirror with facets, glass shelf in sandblasted look, stainless-steel footrest, optional with power sockets, shelves, hair dryer holder, lighting, optional with utility modules for wall-mounting //

Ⓞ Facettes de verre – la noblesse d'un certain art de vivre // Coiffeuse murale une place ou centrale deux places, verre sécurisé en look sablé ou noir avec marchepied argent, miroir biseauté, tablette en verre sablé, repose-pied rapporté en acier inoxydable, en option: prises électriques, rangements, support séchoir, éclairage, module service pour montage mural en option //

Ⓞ Facetas de cristal – estilo de vida refinado // Tocador individual de fijación a la pared o doble independiente, cristal de seguridad con aspecto pulido por arena o en color negro con plancha protectora de pisadas en color plata, espejo con facetas, repisa de vidrio con aspecto pulido por chorro de arena, reposapiés de acero inoxidable adosado, opcionalmente con enchufes, estantes, soporte para secador, iluminación, opcionalmente módulo de servicio para montaje mural //

Ⓞ Glasfacetter – ädel livestil // Vägghängd enkel- eller fristående dubbelplats. Säkerhetsglas med sandblästrat utseende eller svart med sparkskydd i silver, spegel med facett, glashylla med sandblästrat utseende, påbyggnadsfotstöd av rostfritt stål, valfritt med eluttag, hylor, fönhållare, belysning, service modul för väggmontering //

## FEATURES



Sicherheitsglas schwarz // Safety glass black



Sicherheitsglas weiß // Safety glass white



Funktionsmodul // Utility modules

